



Séjour « Géologie et biodiversité dans les Alpes »

45 élèves de Première Spécialité SVT
09 au 12 mai 2023

Généralités

- Organisateur : Association *Ici-Voyages* - CBGA
- Départ **09/05/23 8h30** devant le lycée (rdv à 8h15)
- Retour **12/05/23 22h environ** devant le lycée
- Transporteur : Transports **GAUDON** (Bonnat)
- Lieu d'accueil : **CIPPA – Serre-Chevalier**
- Encadrement :
 - **Encadrement pédagogique** du groupe et accueil : 2 intervenants du CBGA (intervenants spécialisés/guides, géologues)
 - **Encadrement pédagogique et disciplinaire** par les enseignants du Lycée: M. Devèze, M.Duchier, M. Roucher, Mme Jallais
 - **PREVOIR LE PIQUE NIQUE DU 1^{er} JOUR**



Centre d'hébergement

- « Chambrées »:

En cours de création ...



La Guisane



CIPPA Serre Chevalier



Matériel à apporter



- Sur le terrain :
- **Sac à dos** contenant au **moins crayon à papier, gomme, crayons de couleur** (vert, bleu, jaune, marron...) pour travailler sur les livrets pédagogiques qui seront distribués individuellement sur place. En cas de pluie, prévoir une protection pour le livret (ex: **chemise** cartonnée ou plastifiée)

– une **bouteille d'eau** ou une **gourde**



- Tenue :

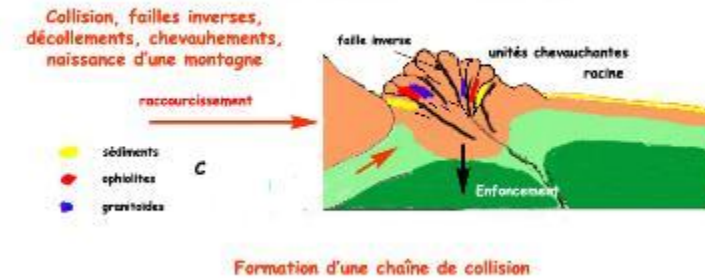
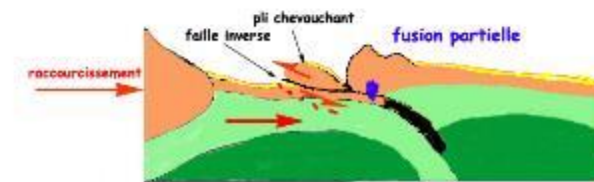
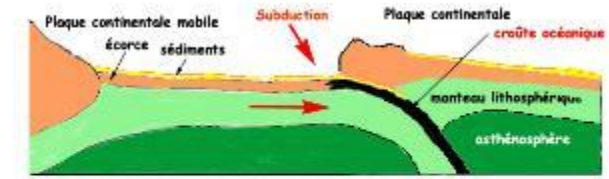
- Prévoir **vêtement(s) chaud(s) et de pluie + gants, bonnet, lunettes de soleil, crème solaire** ... selon le temps prévu car l'ensemble du travail se fera à l'extérieur en assez **haute altitude** ...
- Prévoir des **chaussures adaptées** (chaussures solides à semelles crantées) qui risquent d'être boueuses rapidement... pensez donc s'il vous plaît à prendre aussi un sac plastique et une paire de chaussures de rechange qui pourront être déposées dans la soute si besoin (+ **genouillères / chevillères si besoin**...)

- Pour le centre d'hébergement :

- Matériel de **toilette / Habits** de rechange (à adapter au temps prévu...)
- **Jeux de société, ballon(s)+ ordonnance si médicaments à prendre + papiers d'identité de l'élève + CARTE VITALE**



(+ Argent de poche pour le « repas » du vendredi soir)



Contenu pédagogique

Notions du programme de spécialité SVT de 1^{ère} et de terminale :

Géologie : Datation relative, datation absolue, divergence, convergence, subduction, collision, structures et compositions des lithosphères

Biodiversité : écosystèmes, services écosystémiques, préservation, action de l'Homme ...



Planning global

• 09/05/23 :

- 8h15 : prise en charge devant le lycée
- Trajet en bus (pique-nique perso)
- Arrivée au Centre d'hébergement – Visite du site
- Installation dans les chambres et dîner. Veillée libre

• 10/05/23 :

Matin : Mine de la Combarine (Puy-St-Pierre)

= fin du cycle Hercynien (Varisque)

Après-midi: Val Durance (Barrachin / St Crépin)

= les marques de la fragmentation continentale



• 11/05/23 :

- Journée : Massif du Chenaillet = découverte d'une lithosphère océanique fossile

Attention : dénivelé de 800 m → certificat médical pour les élèves dispensés d'EPS, sinon circuit spécifique



• 12/05/23 8h : départ après état des lieux

- ½ journée : « Nappe du Guil » et le « Pli de St Clément » : la dynamique des zones de convergence, les zones de collision = indices tectoniques du raccourcissement en domaine continental

- Après pique-nique : Retour au Lycée vers 22h (Arrêt « dîner » sur aire d'autoroute)

Jour n°2: 10/05/23 : Combarine et Durance



- **Sur le terrain : Site de Combarine**

- Identification de roches et fossiles sur le terril d'une ancienne mine de charbon
- Étude d'un affleurement de roches détritiques (conglomérats, grès, schistes), relations géométriques et datation (chronologie relative)

- **Sur le terrain : Val Durance** (Barrachin / St Crépin)

- Lecture d'affleurements
- Etude de la série stratigraphique briançonnaise
- Recherche d'indices tectonique, sismique, sédimentaire

- **Exploitation :**

- Reconstitution d'un paléoclimat et de sa paléolatitute afin de comprendre les variations climatiques passées
- Reconstitution d'un paléoenvironnement associé à la paléogéographie correspondante



Jour n°3 : 11/05/23 : Chenaillet

- **Terrain** : Itinéraire depuis Cervières (1650 m) ou Montgenèvre (1800 m)
 - Lecture de paysage depuis le secteur du lac des Sarailles (2200 m)
 - Etude des affleurements et des roches sur l'arête Ouest : 2300 m les serpentinites - 2350 m métagabbros (évocation de leur datation radio-chronologique) - filons de basalte - 2450 m metabasaltes
 - Étude de la déformation des roches
 - Relations géométriques entre les roches
 - En redescendant : les roches sédimentaires, datation de la croûte océanique
 - Déroulement historique des événements de la naissance de ce fond océanique à sa mise en place sur le continent = **ophiolite**



- **Exploitation** :

- À partir des données recensées sur le terrain, reconstitution d'un paléoenvironnement
- Reconstitution d'un paléoenvironnement associé à la paléogéographie correspondante

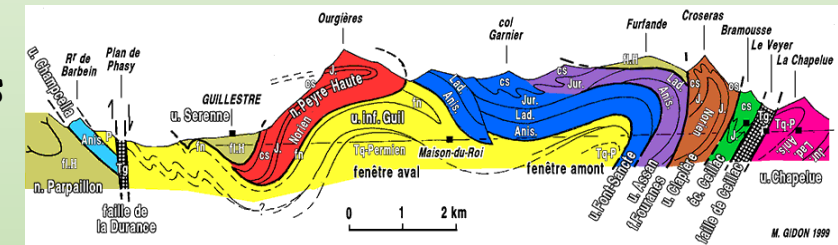


Jour n°4 : 12/05/23

Queyras

- Nappes du Guil

- Description du paysage
- Données de terrain : parcours et réalisation d'une coupe géologique permettant de déterminer un contact anormal. Visualiser ce contact anormal dans ce paysage
- Interprétation : notion de nappes de charriage
- Exploitation dynamique : le raccourcissement puis l'épaississement des terrains par empilement tectonique sont dus à la convergence lithosphérique (*collision dans le contexte de la formation des chaînes de montagnes*)



- Pli de Saint-Clément

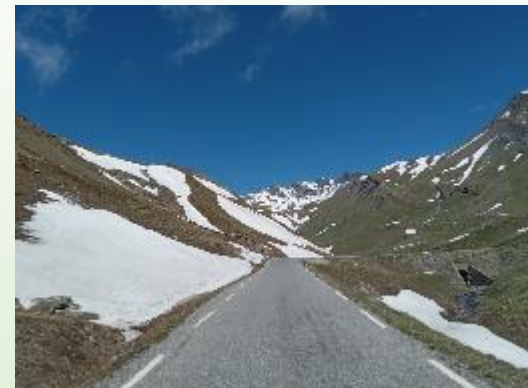
- Description du paysage et identification d'un pli
- Exploitation des indices tectoniques (pli) en terme de raccourcissement-empilement
- **SYNTHÈSE** : La dynamique de la lithosphère détermine ainsi différents épisodes paléogéographiques, avec des périodes de réunion de blocs continentaux, liées à des collisions orogéniques, et des périodes de fragmentation conduisant à la mise en place de nouvelles dorsales.



→ Retour au lycée dans la soirée (vers 22h), après arrêt « Dîner » sur une aire d'autoroute



Droits à l'image

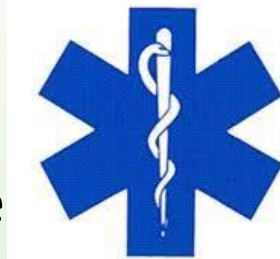


Nous utiliserons certaines photos dans un (ou plusieurs) article(s) sur le **site du Lycée** mais aussi lors **des futures journées portes ouvertes**.

Comme chaque année, nous donnerons aussi un **souvenir** à chaque participant...

→ autorisation écrite (voir « dossier » distribué) à donner aux enseignants accompagnateurs avant le voyage

Urgences médicales



- En cas d'accident : l'association *Ici-Voyages - CBGA* est assurée par **AXA** qui couvre toutes les activités aussi bien pour les élèves que pour les accompagnateurs
- En cas de maladie: la personne responsable de *Ici-Voyages - CBGA* ou le directeur du Centre sur le lieu de séjour communiquera aux professeurs le médecin à contacter et pourra les assister dans les démarches. Les frais médicaux seront à la charge de l'établissement ainsi que les frais de pharmacie ou d'analyses et seront par la suite remboursés par les parents.
- Si la gravité de la maladie nécessite un rapatriement, AXA Assistance Rapatriement organisera le retour de l'élève.

Dans tous les cas, chaque élève doit avoir **une fiche sanitaire** (en plus de la fiche infirmerie si besoin) **dûment renseignée et signée** pendant le séjour (l'ensemble des fiches sanitaires devra être collecté avant le départ par M. Devèze, M. Duchier ou Mme Jallais)

→ Dans la mesure du possible, il est fortement souhaité que chaque élève ait dans ses affaires sa **CARTE VITALE et sa carte d'identité** ou au moins une photocopie recto-verso de chacune, qui pourront être données aux accompagnateurs enseignants.